

Incastellatura metallica modulare

Progettata per le piattaforme elevatrici B.M.P., CastleLift è una struttura versatile e robusta che può essere inserita in diversi contesti architettonici.

La perfetta integrazione con le porte di piano, rende gradevole il suo impatto estetico.



STANDARD

Costruita in lamiera di acciaio strutturale per le installazioni interne e in lamiera di acciaio strutturale zincato per quelle esterne.

La verniciatura epossidica a polvere è semilucida finitura bucciata con colorazione a scelta tra i RAL della mazzetta unificata.



Il tamponamento può essere fornito in lamiera di acciaio verniciato o in vetro di sicurezza.



OPTIONAL

COSTRUZIONE / ACCIAIO INOX



SCOTCH BRITE



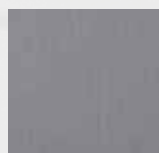
LUCIDO

VERNICIATURA / COLORI RAL SPECIALI



Metallizzati / Perlati / Accesi

RIVESTIMENTO / ACCIAIO INOX

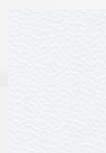


SCOTCH BRITE

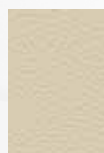


LUCIDO

RIVESTIMENTO / LAMIERA PLASTICATA



A1



A2



N4



R2



PPS 25



PPS 15



PPS 31

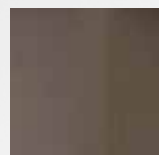


F12 PPS

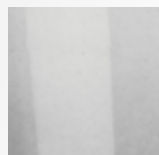
TAMPONAMENTO / VETRI DI SICUREZZA



TRASPARENTE



STOP-SOL BRONZO



FUMÈ



BRONZO